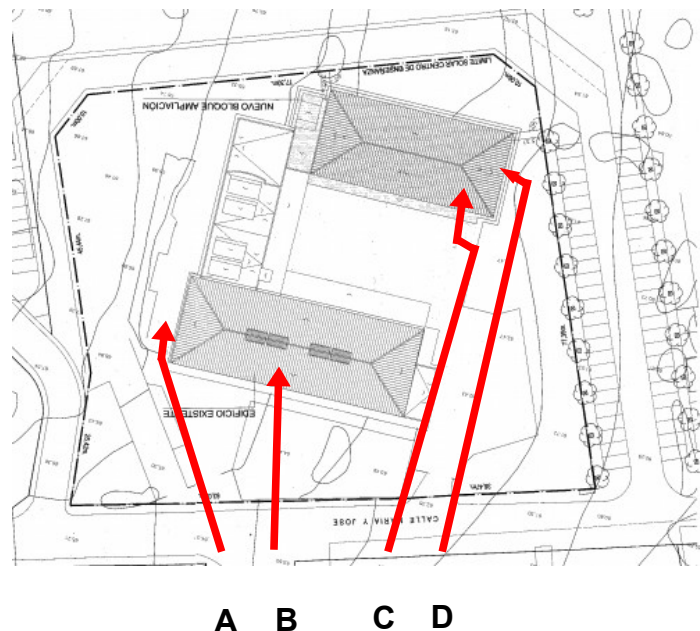


## ACCESOS AL CENTRE

Per evitar aglomeracions, s'habilitaran diferents accessos al centre. L'entrada dels alumnes al centre serà una entrada tranquil·la pels espais habilitats.



### **Entrada A** (aules pedrera)

Accediran per aquesta entrada els alumnes del CFGS AFD31 A i AFD32 A.

### **Entrada B** (entrada principal)

Accediran per aquesta entrada els alumnes de 1r, 2n, 3r i 4t ESO i 2n Batxillerat

### **Entrada C** (entrada pati)

Accediran per aquesta entrada els alumnes de 1r Batxiller, CFGM SAN23 i CFGS SAN32 i CFGS AFD31 B

### **Entrada D** (planta baixa)

Accediran per aquesta entrada els alumnes de CFGM AFD21.

Els alumnes de 1r, 2n i 3r d'ESO entraran a les 8:55.

Els alumnes de 4t ESO, Batxillerat i Formació professional entraran a les 8:00.